



# 板橋國泰醫院

BAN-QIAO CATHAY HOSPITAL

## 巡迴健康檢查實施辦法

1. 依附件項目至貴指定地點(如會議室、活動中心、體育館、圖書室...等空間)辦理巡迴健檢服務。採事先報名方式，若達 20 位同仁登記報名就可安排時間。(現場可接受臨時參加檢查的同仁)
2. 以上均以安排一個半天的時間為健檢服務時間。周一至周五上午或下午、周六上午。
3. 健檢日期應於檢查前三週確認，並於同意書上用印並且回傳，以便於向衛生局做報備及醫護檢人員和檢查儀器的調度。
4. 凡單位內所有同仁及其眷屬皆可報名參加。
5. 通常建議空腹至少 6 小時以上，睡眠充足，檢前三日避免應酬。
6. 受檢人員的檢查報告，於受檢結束 15 個工作日可完成。
7. 並於送報告時同時由專業人員安排一對一解說報告。

**承辦醫院**：新都市國泰醫院健檢中心

**承辦專員**：朱冠憲 0939650649

**專線電話**：02-29458383

**醫院地址**：新都市板橋區忠孝路 5 號



## 檢驗室設備

儀器名稱	儀器數量	檢驗項目	標準程序及品管 Q C
全自動尿液分析儀 <b>AE-4020</b>	<ul style="list-style-type: none"> <li>數量:1 台</li> <li>品牌:ARKRAY</li> <li>試劑:ARKRAY</li> <li>生產國:日本</li> </ul>	<ul style="list-style-type: none"> <li>尿液常規檢查 尿潛血 尿蛋白 亞硝酸 酸鹼值..等</li> </ul>	檢驗項目之危險值均明顯標示,超過危險值結果立即複檢,複檢無誤立即通知送檢單位。
全自動血球分析儀 <b>Attobb Ruby</b>	<ul style="list-style-type: none"> <li>數量:1 台</li> <li>試劑:亞培</li> <li>除了測一般血液項目外,另可測未成熟細胞</li> </ul>	<ul style="list-style-type: none"> <li>血液學檢查 白血球 紅血球 血色素 血小板..等</li> </ul>	<ol style="list-style-type: none"> <li>檢驗項目之危險值均明顯標示,超過危險值結果立即複檢,複檢無誤立即通知送檢單位。</li> <li>所有血球分析儀皆定期保養與維護。</li> <li>院內 QC 使用 3 種濃度(Low、Norma、High)之品管血清。</li> <li>院外 QC 為參加衛生署認證,結果皆優良。</li> </ol>
全自動生化分析儀 <b>717</b>	<ul style="list-style-type: none"> <li>數量:1 台</li> <li>試劑:羅氏</li> <li>生產國:瑞士</li> </ul>	<ul style="list-style-type: none"> <li>生化學檢查 肝功能 膽功能 腎功能 血脂肪..等</li> </ul>	<ol style="list-style-type: none"> <li>常規生化項目均能採件當天報告,所有項目之危險值均明顯標示。若呈現危險值結果立即複檢,複檢無誤立即通知送檢單位。</li> <li>所有生化檢驗均按標準程序操作,試劑皆為原廠進口,各分析儀器皆定期保養與維護。</li> <li>院內 QC 使用 2 種以上濃度之品管血清。</li> <li>院外 QC 為參加衛生署認證,結果皆優良。</li> </ol>
全自動免疫分析儀 羅氏 <b>ELECSYS 2010</b>	<ul style="list-style-type: none"> <li>數量:1 台</li> <li>試劑:羅氏</li> <li>80 個 Test/小時</li> </ul>	<ul style="list-style-type: none"> <li>血清免疫學檢查 肝炎 癌症篩檢 甲狀腺功能..等</li> </ul>	<ol style="list-style-type: none"> <li>採用全自動電子冷光法,血清免疫項目之危險值均明顯標示。若呈現危險值結果立即複檢,複檢結果無誤立即通知送檢單位。</li> <li>所有血清免疫檢驗均按標準程序操作,試劑皆為原裝進口。</li> <li>各分析儀器皆定期保養與維護。</li> <li>院內 QC 使用 2 種以上濃度之品管血清。</li> <li>院外 QC 為參加衛生署認證,結果皆優良。</li> </ol>
血清保存冰櫃	<ul style="list-style-type: none"> <li>數量:2 台</li> </ul>	<ul style="list-style-type: none"> <li>可保存放 8 萬支血清杯</li> </ul>	<ol style="list-style-type: none"> <li>電腦恆溫控制</li> <li>防斷電控制、環保冷媒。</li> <li>保存期限 2 個月。</li> </ol>
冷凍庫	<ul style="list-style-type: none"> <li>數量:1 台</li> </ul>	<ul style="list-style-type: none"> <li>封存血清</li> </ul>	



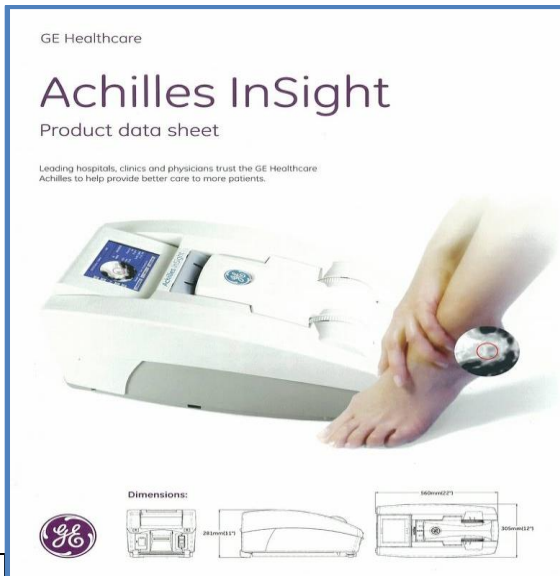
## 現場檢查儀器



冠狀動脈檢測儀



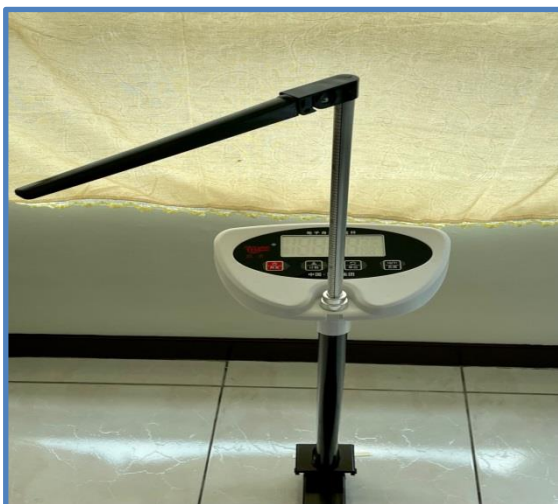
新型眼壓計



腳踝骨密檢測儀



進口血壓計



半自動身高體重計



檢測藥試劑及檢測法

項目	檢測法	藥劑	衛福部核可證號
血液常規檢查 (CBC)	流氏細胞術	亞培原廠	<a href="#">第 011204 號</a>
生化檢查	EIA METHOD 酵素免疫螢光法	Diasis 原 廠	<a href="#">第 010730 號</a> <a href="#">第 010740 號</a> <a href="#">第 011741 號</a> <a href="#">...等</a>
B、C 型肝炎 HIV(AIDS) VDRL	冷光酵素免疫分 析法	羅氏原廠	
RA /CRP	乳膠凝集法	OMEGA 英國原廠	<a href="#">第 016250 號</a>
血清免疫學 癌症腫瘤指標 AFP / CEA / PSA / EBV/ CA19-9 / CA125/CA15-3	冷光酵素免疫分 析法	羅氏原廠	<a href="#">第 012187 號</a> <a href="#">第 013030 號</a> <a href="#">第 013110 號</a> <a href="#">...等</a>